

# NOVA JEZIOROWA

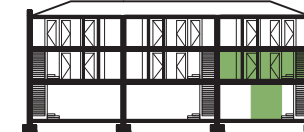
# BUD. 12 LOK. 23



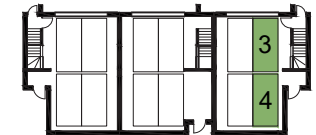
POŁOŻENIE MIESZKANIA NA PLANIE



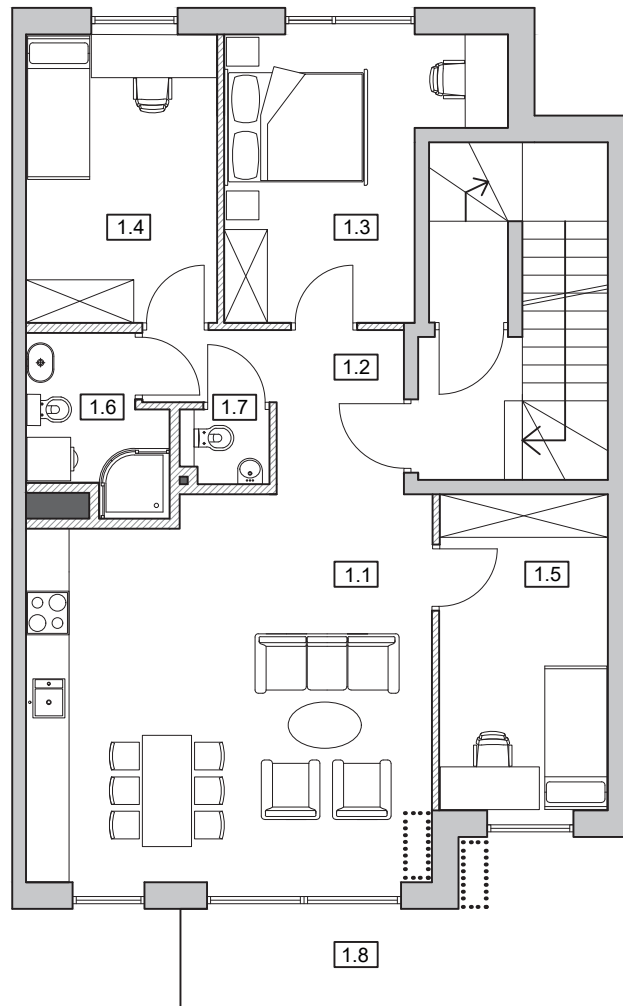
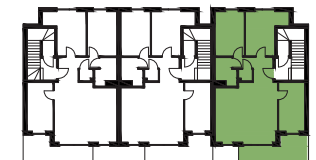
PRZEKRÓJ TYŁU BUDYNKU



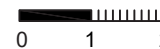
RZUT PARTERU



RZUT 1 PIĘTRA



LEGENDA



DANE LOKALU		
LOKAL	LICZBA POKOI	POW. UŻYTKOWA
23	4	74,08 m <sup>2</sup>
BUDYNEK	PIĘTRO	
12	1	

MIEJSCA GARAŻOWE NUMER 3 I 4

ZESTAWIENIE POWIERZCHNI		
Nr	Nazwa	Powierzchnia [m <sup>2</sup> ]
1.1	SALON Z ANEKSEM KUCHENNYM	29,84
1.2	HOL	5,57
1.3	SYPIALNIA	12,33
1.4	SYPIALNIA	10,65
1.5	SYPIALNIA	10,34
1.6	ŁAZIENKA	4,11
1.7	WC	1,24
1.8	BALKON	11,30

UWAGI:

- powierzchnie balkonów i garaży nie są wliczone do powierzchni lokalu,
- wyposażenie i elementy aranżacyjne wyłącznie w celu prezentacji, nie stanowią zobowiązania umownego



BIURO SPRZEDAŻY

tel. 519 750 742

sprzedaz@jeziorowahouse.pl  
www.jeziorowahouse.pl

INWESTOR

JEZIOROWA HOUSE Sp z o. o.

ul. Snopowa 17A  
04-689 Warszawa

