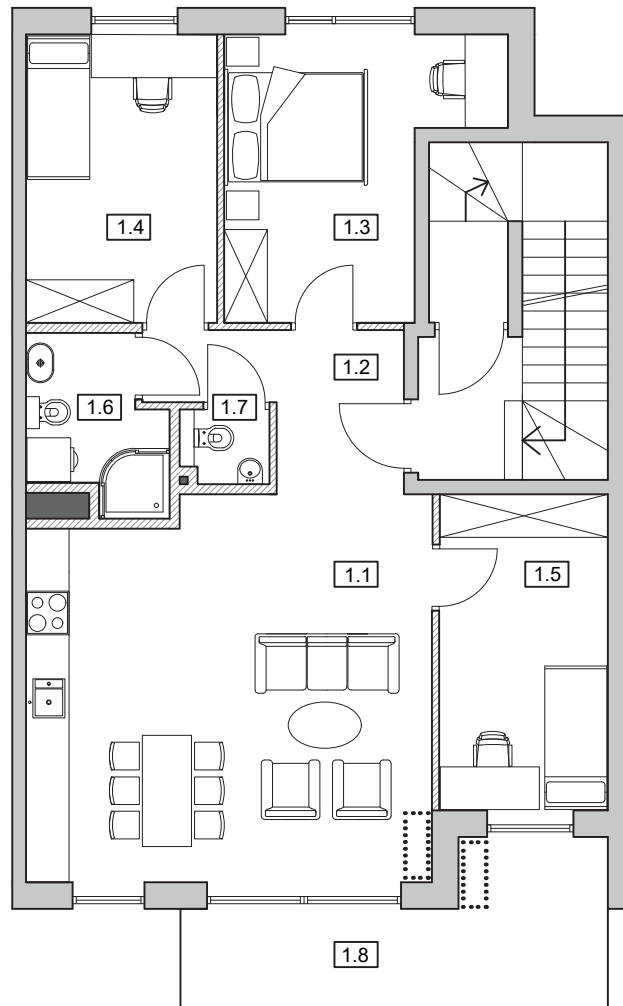
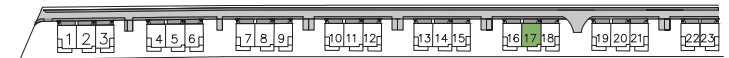


# NOVA JEZIOROWA

# BUD. 17 LOK. 33



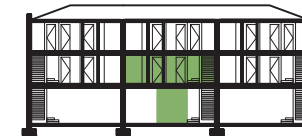
POŁOŻENIE MIESZKANIA NA PLANIE



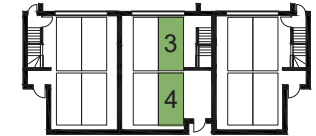
### LEGENDA



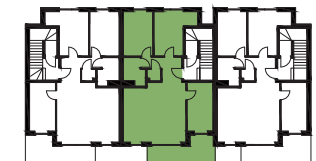
PRZEKRÓJ TYŁU BUDYNKU



RZUT PARTERU



RZUT 1 PIĘTRA



### DANE LOKALU

LOKAL	LICZBA POKOI	POW. UŻYTKOWA
33	4	74,08 m <sup>2</sup>
BUDYNEK	PIĘTRO	
17	1	

MIEJSCA GARAŻOWE NUMER 3 I 4

### ZESTAWIENIE POWIERZCHNI

Nr	Nazwa	Powierzchnia [m <sup>2</sup> ]
1.1	SALON Z ANEKSEM KUCHENNYM	29,84
1.2	HOL	5,57
1.3	SYPIALNIA	12,33
1.4	SYPIALNIA	10,65
1.5	SYPIALNIA	10,34
1.6	ŁAZIENKA	4,11
1.7	WC	1,24
1.8	BALKON	10,46

### UWAGI:

- powierzchnie balkonów i garaży nie są wliczone do powierzchni lokalu,
- wyposażenie i elementy aranżacyjne wyłącznie w celu prezentacji, nie stanowią zobowiązania umownego



### BIURO SPRZEDAŻY

tel. 519 750 742

sprzedaz@jeziorowahouse.pl  
www.jeziorowahouse.pl

### INWESTOR

JEZIOROWA HOUSE Sp z o. o.

ul. Snopowa 17A  
04-689 Warszawa

